



**ПРОМЫШЛЕННАЯ ТЕХНИКА/ТЕХНИКА ДЛЯ ГОРОДСКОГО
ХОЗЯЙСТВА/СТРОИТЕЛЬНАЯ ТЕХНИКА ПОГРУЗОЧНО-РАЗГРУЗОЧНАЯ
ТЕХНИКА/ОБОРУДОВАНИЕ ДЛЯ НЕФТЕГАЗОВОЙ ПРОМЫШЛЕННОСТИ**

Мы выпускаем поршневые насосы, поршневые гидромоторы, шиберные насосы, гидравлические задвижки, радиальные двигатели и орбитальные двигатели.



Орбитальный двигатель

- ▶ Рабочий объем: 50-400 см³
- ▶ Макс. число оборотов: 190-1380 об/мин
- ▶ Макс. выходная мощность: 7,8-12,3 кВт



Блок направляющих распределительных клапанов серии MB45

- ▶ Номинальный расход: 45 л/мин
- ▶ Рабочее давление: до 350 бар/5000 фунт/кв. дюйм
- ▶ Макс. противодействие: 20 бар/290 фунт/кв. дюйм



Радиальный двигатель серии MD

- ▶ Рабочий объем: 175-500 см³
- ▶ Номинальное давление: 20-25 мПа
- ▶ Макс. давление: 25-32 мПа
- ▶ Диапазон числа оборотов: 8-1000 об/мин



Составной блок направляющих распределительных клапанов серии MA-D4

- ▶ Номинальный расход: 45 л/мин
- ▶ Рабочее давление: до 350 бар/5000 фунт/кв. дюйм
- ▶ Макс. противодействие: 20 бар/290 фунт/кв. дюйм



Шиберный насос серии PVL

- ▶ Насос простого действия серий PVL1/PVL2/ PVL3
- ▶ Насос двойного действия серий PVL12/PVL13/PVL23
- ▶ Производительность: 6 ~ 153 мл/об
- ▶ Макс. давление: 21 мПа
- ▶ Макс. число оборотов: 1800 об/мин



Шиберный насос серии VQ

- ▶ Насос простого действия серий 20VQ/25VQ/35VQ/45VQ
- ▶ Насос двойного действия серий 2520VQ/3520VQ/3525VQ/4520VQ
- ▶ 4525VQ/4535VQ
- ▶ Производительность: 7 ~ 237 мл/об
- ▶ Макс. давление: 21 мПа
- ▶ Макс. число оборотов: 2700 об/мин



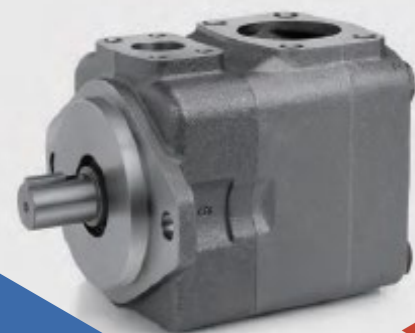
Комплект патрона для шиберного насоса серии PVL

- ▶ Комплект патрона серии PVL
- ▶ Производительность: 6 ~ 153 мл/об
- ▶ Макс. давление: 21 мПа



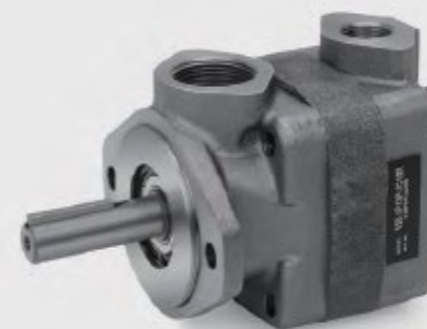
Комплект патрона для шиберного насоса серии VQ

- ▶ Комплект патрона для шиберного насоса серии VQ
- ▶ Серии: 20VQ/25VQ/35VQ/45VQ
- ▶ Производительность: 7 ~ 237 мл/об
- ▶ Макс. давление: 21 мПа



Шиберный насос серии V

- ▶ Насос простого действия серий 20V/25V/35V/45V
- ▶ Насос двойного действия серий 2520V/3520V/3525V/4520V/4525V/4535V
- ▶ Производительность: 7,5 ~ 237 мл/об
- ▶ Макс. давление: 20,7 мПа
- ▶ Макс. число оборотов: 1800 об/мин



Шиберный насос серий V10 и V20

- ▶ Серии V10/ V20
- ▶ Производительность: 3,3 ~ 45 мл/об
- ▶ Макс. давление: 17,2 мПа
- ▶ Макс. число оборотов: 4800 об/мин



Комплект патрона для шиберного насоса серии V

- ▶ Комплект патрона для шиберного насоса серии V
- ▶ Серии: 20V/25V/35V/45V
- ▶ Производительность: 7,5 ~ 237 мл/об
- ▶ Макс. давление: 20,7 мПа



Шиберный насос серий V10FP V20FP

- ▶ Серии V10F/P/ V20F/P
- ▶ Производительность: 3,3 ~ 42,5 мл/об
- ▶ Макс. давление: 17,2 мПа
- ▶ Макс. число оборотов: 4800 об/мин
- ▶ Режим управления: регулирование расхода, отведение стабильного потока в одном направлении, перелив



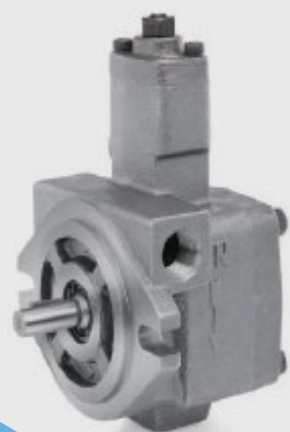
Шиберный насос серии SVP

- ▶ Насос простого действия серий SVP1/SVP2/SVP3/SVP4
- ▶ Насос двойного действия серий SVP21/SVP31/SVP32/SVP41
- ▶ SVP42/SVP43
- ▶ Производительность: 7,5 ~ 237 мл/об
- ▶ Макс. давление: 17,2 мПа
- ▶ Макс. число оборотов: 1800 об/мин



Поршневой объем переменного рабочего объема серии A10VSO

- ▶ Производительность: 18 ~ 140 мл/об
- ▶ Макс. давление: 35 мПа
- ▶ Макс. число оборотов: 3300 об/мин



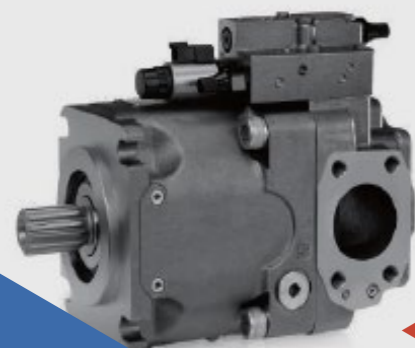
Шиберный насос переменного рабочего объема серии VPV

- ▶ Насос простого действия серий VPV1/VPV2
- ▶ Насос двойного действия серий VPV11/VPV22
- ▶ Производительность: 8 ~ 40 мл/об
- ▶ Диапазон регулировки давления: 2,0 ~ 7,0 мПа
- ▶ Макс. число оборотов: 1800 об/мин



Поршневой насос переменного рабочего объема серии A

- ▶ Производительность: 37 ~ 220 мл/об
- ▶ Макс. давление: 21 мПа
- ▶ Макс. число оборотов: 1800 об/мин



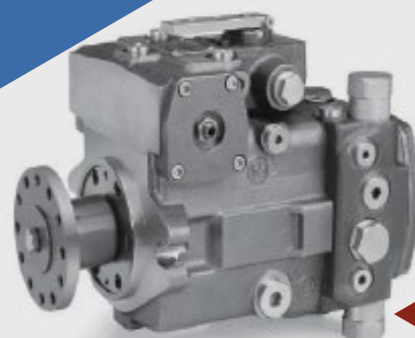
Поршневой насос переменного рабочего объема серии A11VLO

- ▶ Производительность: 40~260 мл/об
- ▶ Макс. давление: 40 мПа
- ▶ Макс. число оборотов: 2700 об/мин



Поршневой насос постоянного рабочего объема серии AA2FM

- ▶ Производительность: 56~90 мл/об
- ▶ Макс. давление : 45 мПа
- ▶ Макс. число оборотов: 5000 об/мин



Поршневой насос переменного рабочего объема серии A10VG

- ▶ Производительность: 45 мл/об
- ▶ Макс. давление: 40 мПа
- ▶ Макс. число оборотов: 3300 об/мин



Поршневой насос переменного рабочего объема серии A6VM

- ▶ Производительность: 55~160 мл/об
- ▶ Макс. давление: 45 мПа
- ▶ Макс. число оборотов: 4450 об/мин



Поршневой насос постоянного рабочего объема серии AA2FM

- ▶ Производительность: 56~90 мл/об
- ▶ Макс. давление: 45 мПа
- ▶ Макс. число оборотов: 5000 об/мин



Поршневой насос постоянного рабочего объема серии A2FE

- ▶ Производительность: 23~180 мл/об
- ▶ Макс. давление: 45 мПа
- ▶ Макс. число оборотов: 6300 об/мин



Поршневой насос переменного рабочего объема серии A6VM

- ▶ Производительность: 56~90 мл/об
- ▶ Макс. давление: 45 мПа
- ▶ Макс. число оборотов: 5000 об/мин



Поршневой насос постоянного рабочего объема серии A2FM

- ▶ Производительность: 23~180 мл/об
- ▶ Макс. давление: 45 мПа
- ▶ Макс. число оборотов: 6300 об/мин



Направляющий клапан с электромагнитным управлением 4WE6

- ▶ Макс. рабочее давление (порт А, В, Р): 35 мПа
- ▶ Макс. рабочее давление (порт Т): 21(пост. ток), 16(перем. ток) мПа
- ▶ Макс. расход: 80(пост. ток), 60(перем. ток) л/мин
- ▶ Напряжение питания: пост. ток 12 В, 24 В, 48 В
- ▶ перем. ток 110 В, 120 В, 220 В, 240 В
- ▶ Степень защиты: IP65

Направляющий клапан с электромагнитным управлением 4WE10

- ▶ Макс. рабочее давление (порт А, В, Р): 31,5 мПа
- ▶ Макс. рабочее давление (порт Т): 21 (пост. ток), 16 (перем. ток) мПа
- ▶ Макс. расход: 120 л/мин
- ▶ Напряжение питания: пост. ток 12 В, 24 В, 48 В
- ▶ перем. ток 110 В, 120 В, 220 В, 240 В
- ▶ Степень защиты: IP65

Направляющий распределительный электрогидравлический клапан 4WEN

- Макс. рабочее давление (порт А, В, Р): 31,5 мПа
- Макс. рабочее давление (порт Т): 21 (пост. ток), 16 (перем. ток) мПа
- Макс. расход: 120 л/мин
- Напряжение питания: пост. ток 12 В, 24 В, 48 В
- перем. ток 110 В, 120 В, 220 В, 240 В
- Степень защиты: IP65





Модульный обратный клапан с сервоуправлением MPCV

- ▶ Макс. рабочее давление: 25 мПа
- ▶ Рабочее давление обратного клапана: 0,035, 0,35 мПа
- ▶ Спецификация: 02 03
- ▶ Макс. расход: 35 70 л/мин



Предохранительный спускной клапан с приводом от вспомогательного распределителя с электромагнитным управлением

- ▶ Фокальный параметр: 10 25 32
- ▶ Макс. расход: 250 500 650 л/мин
- ▶ Макс. рабочее давление (порт P): 35 мПа
- ▶ Макс. рабочее давление (порт T): 31,5 мПа
- ▶ Напряжение питания: пост. ток 12 В, 24 В, 48 В
перем. ток 110 В, 120 В, 220 В, 240 В
- ▶ Степень защиты, обеспечиваемая пробкой: выше IP65



Модульный дроссельный клапан MTV

- ▶ Макс. рабочее давление: 25 мПа
- ▶ Спецификация: 02 03
- ▶ Макс. расход: 35 70 л/мин



Дозирующий спускной клапан прямого действия EDG

- ▶ Макс. рабочее давление: 24,5 мПа
- ▶ Макс. расход: 2 л/мин
- ▶ Мин. расход: 0,3 л/мин



Дозирующий спускной пилотный клапан EBG

- ▶ Макс. рабочее давление: 24,5 мПа
- ▶ Макс. расход: 100/200 л/мин
- ▶ Мин. расх.: 3 л/мин



Дозирующий спускной клапан и клапан-регулятор скорости EFBG

- ▶ Диапазон регулировки давления: 1,4 ~ 7,0, 1,4 ~14,0, 1,4 ~21,0 мПа
- ▶ Макс. рабочее давление: 25 мПа
- ▶ Спецификация: 03 06 10
- ▶ Макс. расход: 60/125/160/250/500 л/мин